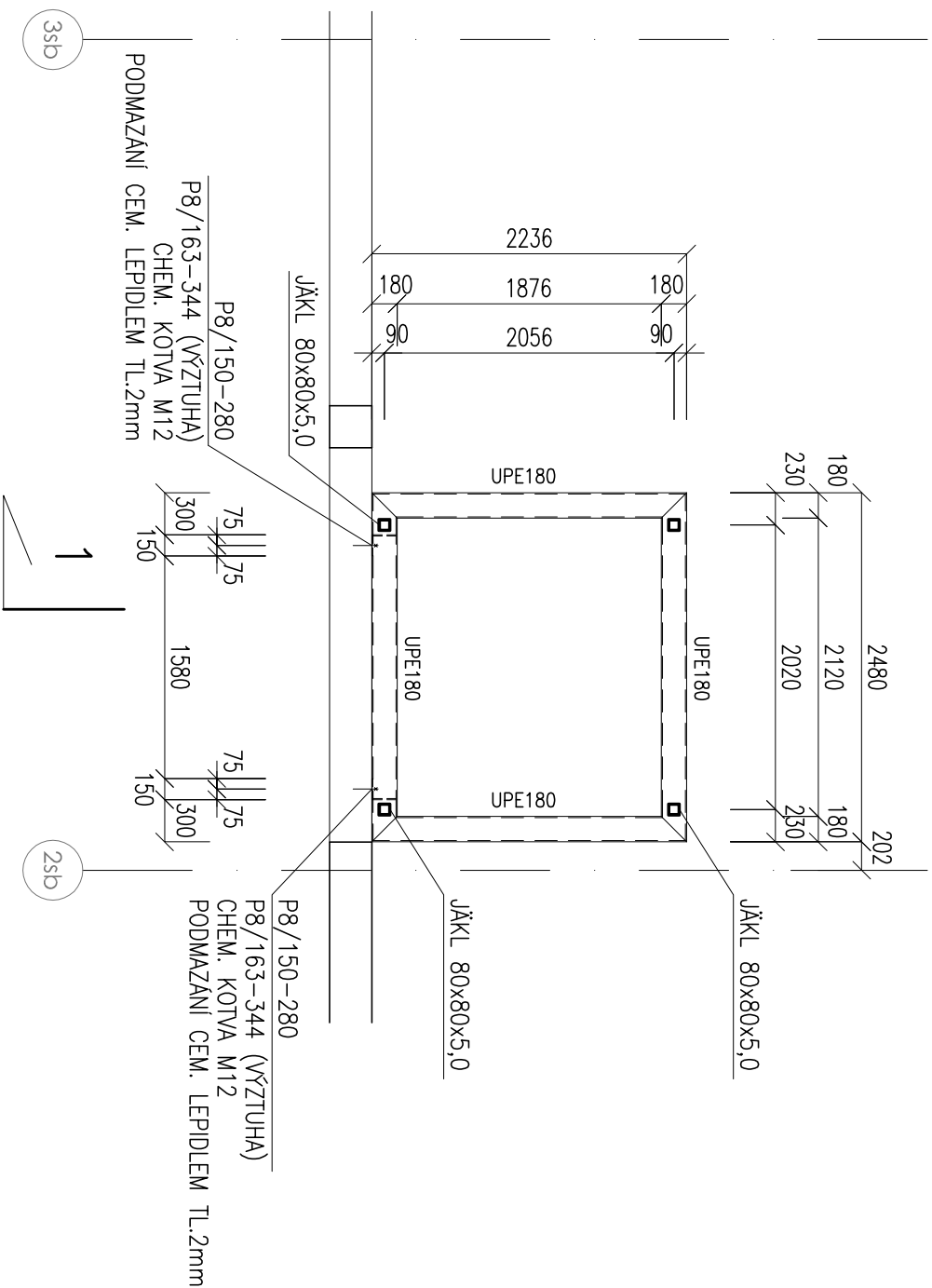


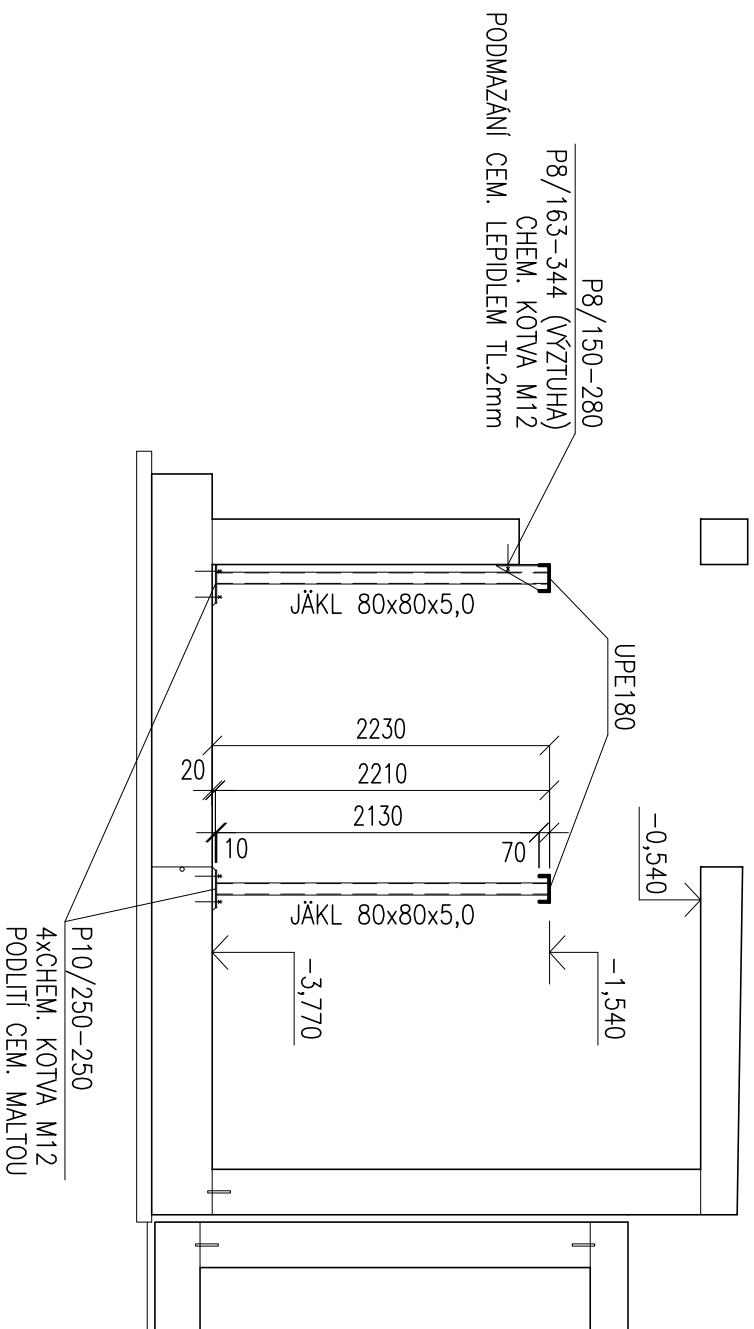
PUDORYS

1:50



ŘEZ 1-1

1:50



POZNÁMKY

- OCELOVÁ KONSTRUKCE JE SVAŘOVANÁ
- POVRCHOVÁ ÚPRAVA JE ŽÁROVÝ POZINK TL. 0,085mm NA OTŘESKANÝ POUVRCH NA STUPEŇ 2,5
- PŘED VÝROBOU MUSÍ BÝT KONSTRUKCE ODSOUHLAŠENA DODAVATELEM TECHNOLOGIE
- OTVORY PRO UKOTVENÍ TECHNOLOGIE BUDOU PŘEVEDENY DLE VYBRANÉHO DODAVATELE TECHNOLOGIE
- PŘI VRTÁNÍ OTVORŮ PRO CHEMICKÉ KOTVY NESMÍ BÝT PORUŠENA STÁVAJÍCÍ VÝZTUŽ

VÝKAZ OCELI

390kg

OCEL ŘÁDY S235

VÝROBNÍ SKUPINA OK "EXC2" DLE ČSN EN 1090

VŠECHNY POUŽITÉ MATERIÁLY MUSÍ SPLŇOVAT POŽADAVKY TECHNICKÝCH NOREM A PŘÍSLUŠNÉ LEGISLATIVY ČESKÉ REPUBLIKY.
VŠECHNY VÝROBKY MUSÍ BÝT POUŽITY V SOULADU S TECHNICKÝMI LISTY VÝROBCŮ

Revíze	Datum	Jméno	Podpis	Popis revíze

Generální projektant:				P		Δ		K		PROJEKČNÍ ARCHITEKTONICKÁ KANCELÁŘ SPOL. S R.O.		ING. ARCH. V. STEINHÄUSEROVÁ COKHEC 11 602 00 BRNO		PAK@SKV.CZ WWW.ARCH.CZ T +420 541 642 236 F +420 541 217 551	
Hlavní projektant		Ing. arch. K. Steinhäuserová		<i>Steinhäuserová</i>		Projektant profese									
Zástupce hl. projektanta		Ing. Hana Svobodová													
Vyracoval		Ing. Lukáš Loučil													
Objednatel		Masarykovo uniřverzita													
Stavba		DOBUDOVÁNÍ CETOCOEN OP VVV													
Objekt		SO 315 OPĚRNÉ ZDI VČETNĚ ANGlickÉHO DVORKU													
Část		01 - ARCHITEKTONICKO STAVEBNÍ ŘEŠENÍ													
Název výkresu		OCELOVÁ PODKONSTRUKCE - Z41													
Stavba		Stupeň		Číslo PS-SO		Část		Výkres		Revize					
REC SB		DVD		D 315		01		005		00					